

Förslag till ändrad avgiftsmodell för båtplatser

Bakgrund:

Dagens modell för båtplatsavgift baseras på medlemmens båtstorlek vilket ger en del nackdelar. Följande sidor beskriver tre olika avgiftsmodeller (inkl. nuvarande) som styrelsen utrett under hösten 2020 samt början av 2021.

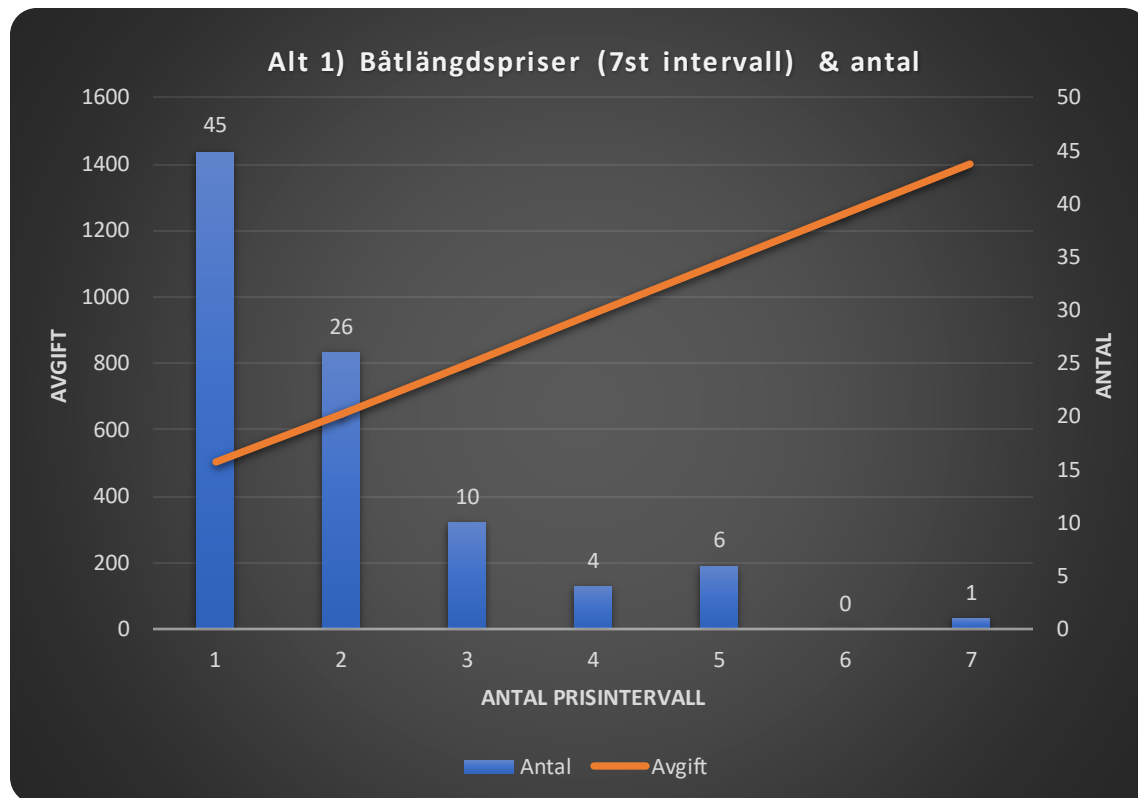
Begreppet **”kronor per bryggmeter”** är ett mycket vanligt sätt att bestämma och jämföra båtplatskostnader.

Detta begrepp har vi använt för att jämföra avgiftsmodellerna.

Nackdelar/problemområden:

- Båtklubben får inte en fungerande administration via Båtunionens Administrativa System (BAS) med nuvarande avgiftsmodell.
- Styrelsen får inte information om medlemmars båtstorlekar när detta efterfrågas, vilket gör det svårt/omöjligt att skapa korrekt faktureringsunderlag inkl. uppföljning. Inga uppgifter på 30% av båtarna.
- Medlemmar betalar olika avgift för samma resurs som klubben tillhandahåller, vilket ger orättvisa avgifter för medlemmarna. Stor variation i **”kronor/bryggmeter”**

Alt 1) Båtlängd (nuvarande avgiftsmodell)



Räta linjens ekvation:
 $y = 150x + 350$

Båtlängd (m)	Antal	Avgift	Summa:
tom 4,99	45	500	22 500
5,00-5,99	26	650	16 900
6,00-6,99	10	800	8 000
7,00-7,99	4	950	3 800
8,00-8,99	6	1100	6 600
9,00-9,99	0	1250	0
10,00-10,99	1	1400	1 400

Idag finns 7st prisintervall för båtlängder.

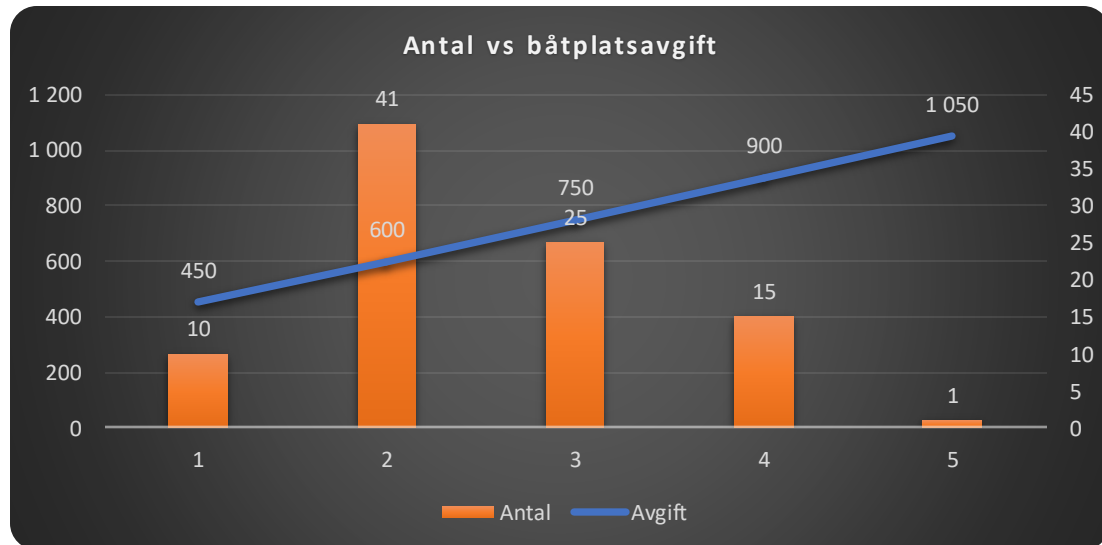
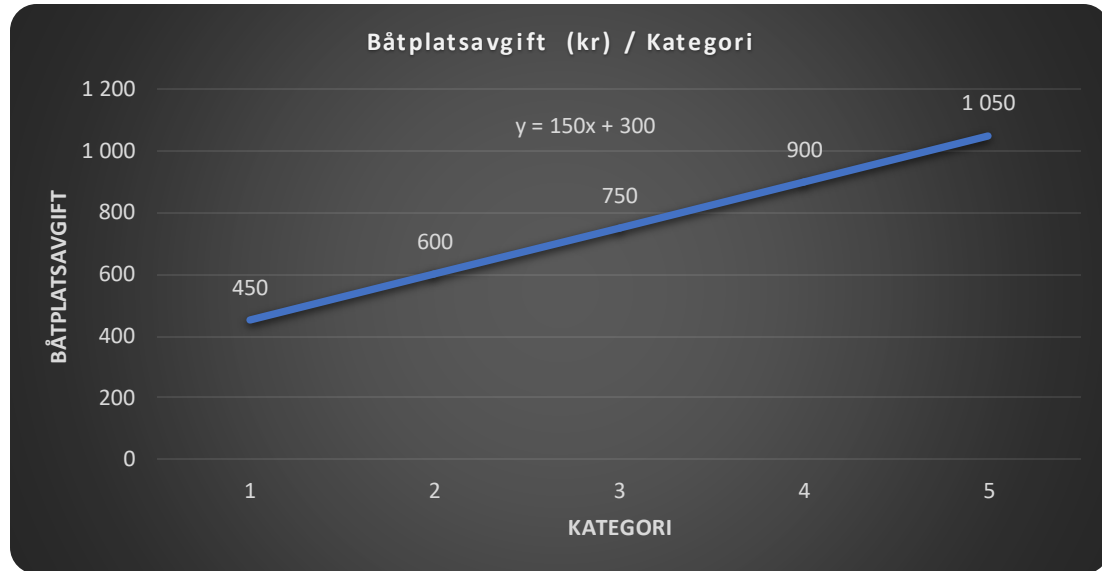
Om vi med tillgänglig data tittar på dagens båtlängder, platsfördelning och avgifter så ser vi t.ex. följande:

- Medlem A med liten båt på stor båtplats betalar **143** kr/bryggmeter (min)
- Medlem B med liten båt på liten båtplats betalar **256** kr/bryggmeter
- Medlem C med stor båt på stor båtplats betalar **350** kr/bryggmeter (max)
...och allt där emellan.

Det resulterar i en skillnad på upp till **207** kr/bryggmeter, dvs mycket stor avgiftsskillnad för samma resursutnyttjande!

Ej särskilt rättvist och kan ej vara i medlemmarnas intresse att bli sponsrad, alltså sponsra andras båtplatser till så stor grad.

Alt 2) Fasta prisintervall (Nej)



Våra 92st båtplatser har 12st olika storlekar. Dessa storlekar skulle kunna delas in i 5st prisintervall (storlekskategorier) (S,M,L,XL,XXL).

Med tillgänglig data och uträkningar så ser vi t.ex. att:

- Medlem X med båtplats (S) betalar **220** kr/bryggmeter (min)
 - Medlem Y med båtplats (XL) betalar **300** kr/bryggmeter (max)
- ...och allt där emellan.

Det resulterar i en skillnad på upp till **80** kr/bryggmeter. Det blir fortfarande olika kr/bryggmeter för medlemmarna när 12st båtplatsstorlekar delas in i 5st prisintervall.

Det är dock mindre avgiftsskillnad för samma resursutnyttjande jämfört med Alt1.

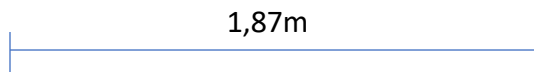
Finns ingen mening med att ha 12st prisintervall. Då är det bättre att titta på Alt 3.

Alt 3) Bryggmeter (Ja)

Grundpris: t.ex. 250 kr/bryggmeter



Ex1)



Båtplatsavgift: $1,87 \text{ m} \times 250 \text{ kr/m} = 468 \text{ kr}$

Ex2)



Båtplatsavgift: $2,5 \text{ m} \times 250 \text{ kr/m} = 625 \text{ kr}$

Ex3)



Båtplatsavgift: $3,5 \text{ m} \times 250 \text{ kr/m} = 875 \text{ kr}$

Avgiftsmodellen ”**Bryggmeter**” verkar vara den vanligaste avgiftsmodellen hos de flesta båtklubbar.

Man tar helt enkelt båtplatsens bryggmeter (bredd) och multiplicerar med ett grundpris (pris/meter) för att beräkna båtplatsavgiften.

Båtklubben får in samma summa för båtplatserna som med dagens avgiftsmodell, men fördelat på ett annat sätt.

Ett antal medlemmar får lägre avgift och ett antal medlemmar får högre avgift jämfört med dagens modell. Från -400kr till +375kr och allt där emellan (räknat på 250kr/bryggmeter i grundpris).

För & nackdelar:

- (+) Rättvist, alla medlemmar betalar samma avgift per bryggmeter
- (+) Ekonomisk täckning för båtplatsens faktiska kostnad. Säkrare budgetering.
- (+) Fungerande och enkel BAS administration, inklusive avisering och uppföljning
- (+) Tydligare och enklare information om klubbens båtplatskostnader
- (+) Driver ”rätt båt på rätt plats”. Kostnadsskal.
- (-) Medlem som får högre avgift kan uppleva det som negativt
- (-) Inte säkert en mindre båt på stor båtplats kan byta till mindre båtplats direkt

Båtarna som ligger längs med bryggan (4st) räknas som om de hade en "vanlig" med 4m alt 5m bred båtplats. Ej bestämt i skrivande stund.

I ett högre mål och syfte så väger det över till den positiva delen med en förändrad avgiftsmodell för båtplatserna.